

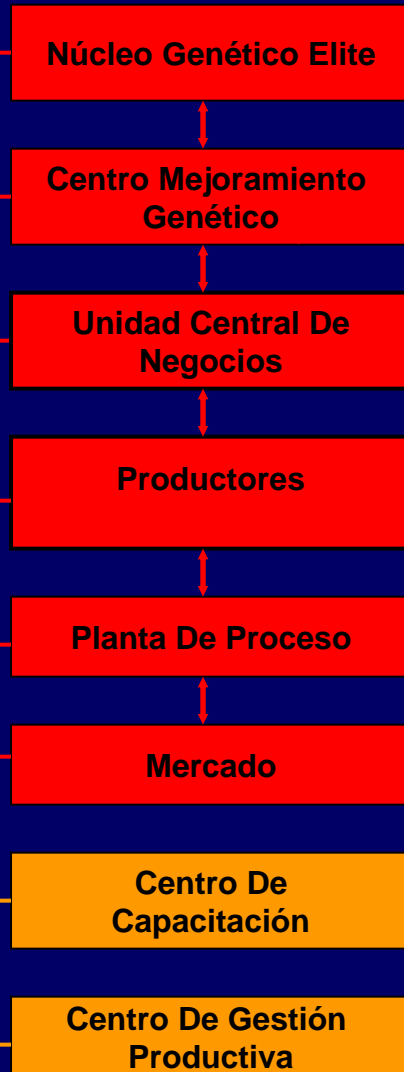
# OBJETIVOS

- DESARROLLO PERTINENCIA DE LA OFERTA
- ARTICULAR OFERTA MMPP CON PLANTAS PROCESO
- DESARROLLO COMPETITIVIDAD DEL RUBRO

# COMPETITIVIDAD DEL RUBRO

- DESARROLLO CAPACIDADES PRODUCTIVAS LOCALES
- DESARROLLO UNIDAD NEGOCIO SUSTENTABLE

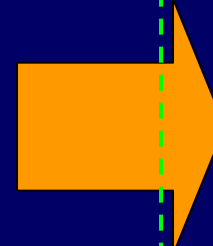
# UNIDADES PARTICIPANTES O ACTORES



OFERTA GENETICA  
DEMANDA GENETICA

DEMANDA GLOBAL  
OFERTA PERTINENTE

DEMANDA GLOBAL  
OFERTA PERTINENTE

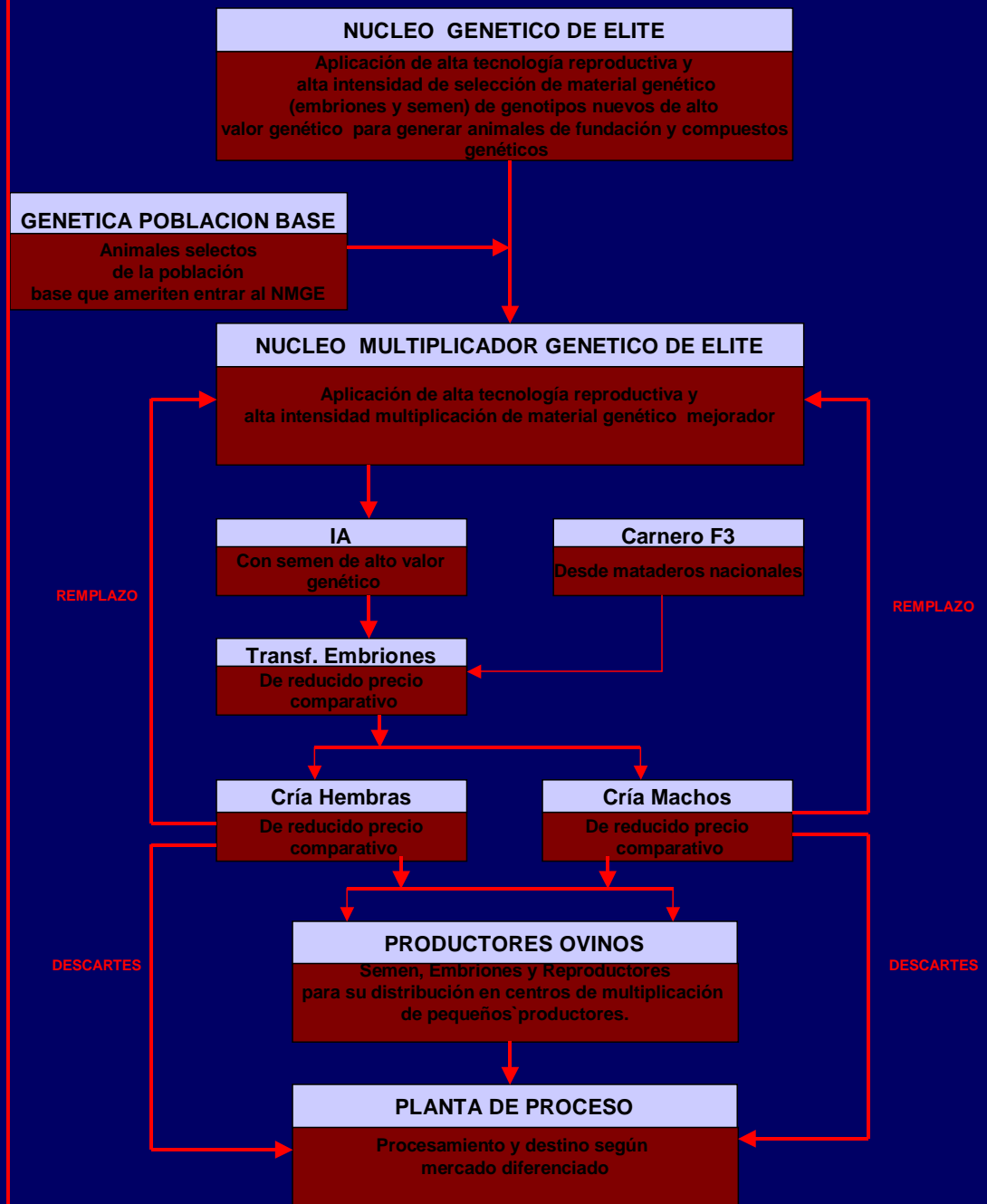


# CONTRIBUCION A...



- Cruzamientos Absorbentes Con Nueva Genética**
  - \* 120% Destete
  - \* Mejor Conformación
  - \* Mayor R% Canal
  - \* Mayor R% Al Corte
  - \* Mayor Prolificidad
  - \* Mayor R% Por Unidad De Superficie

# MARCO ESTRATEGICO PROYECTO OVINOS AGROCHILOE



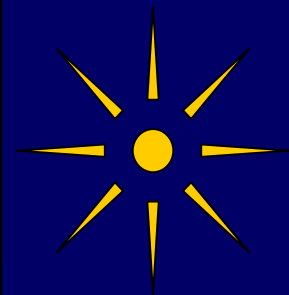
# BASES PARA EL DESARROLLO ESTRATEGICO SECTOR OVINO EN CHILOE

ESTRATEGIA DESARROLLO

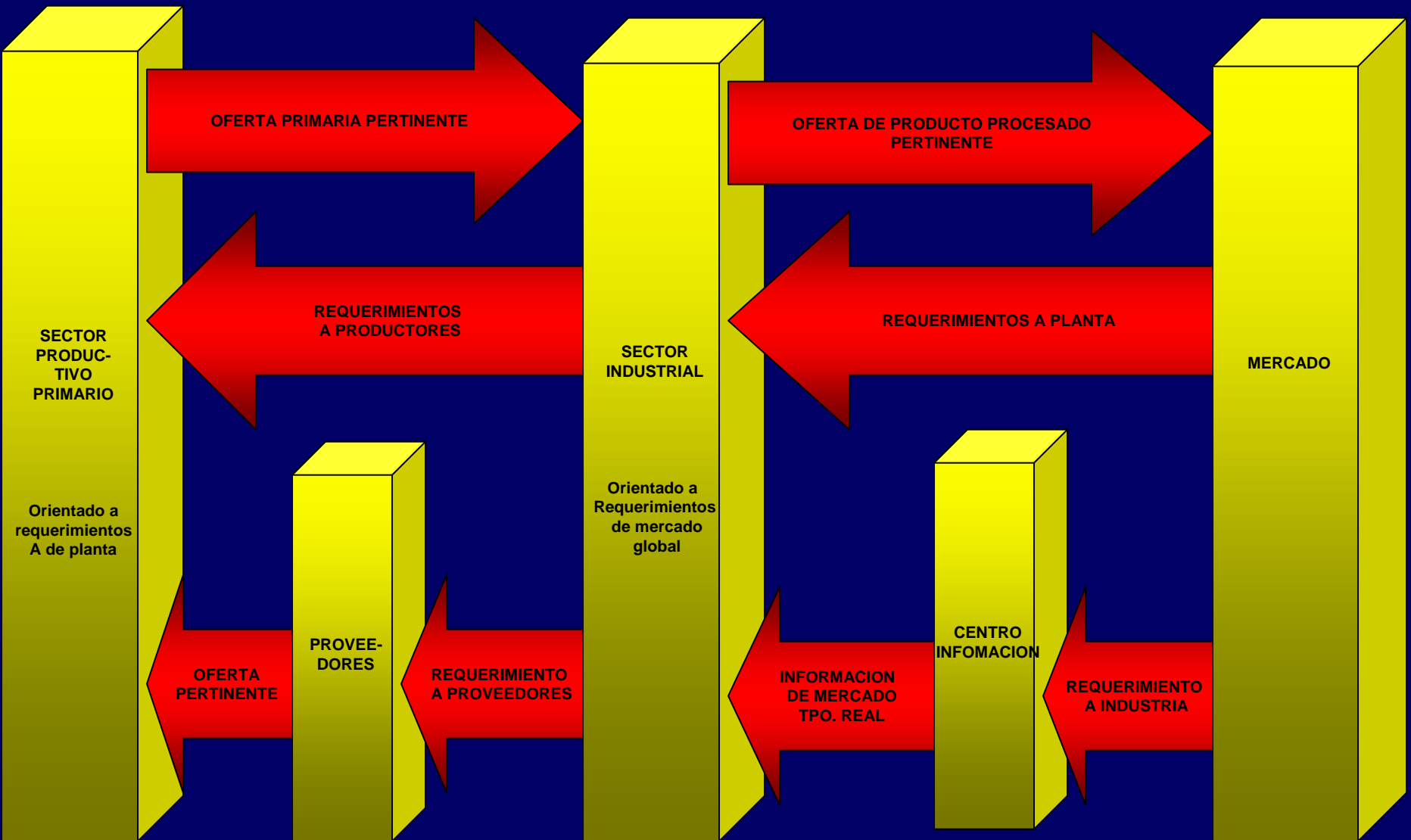
ORIENTACION  
HACIA  
LA  
DEMANDA

REDITUABILIDAD  
VISION DE NEGOCIOS

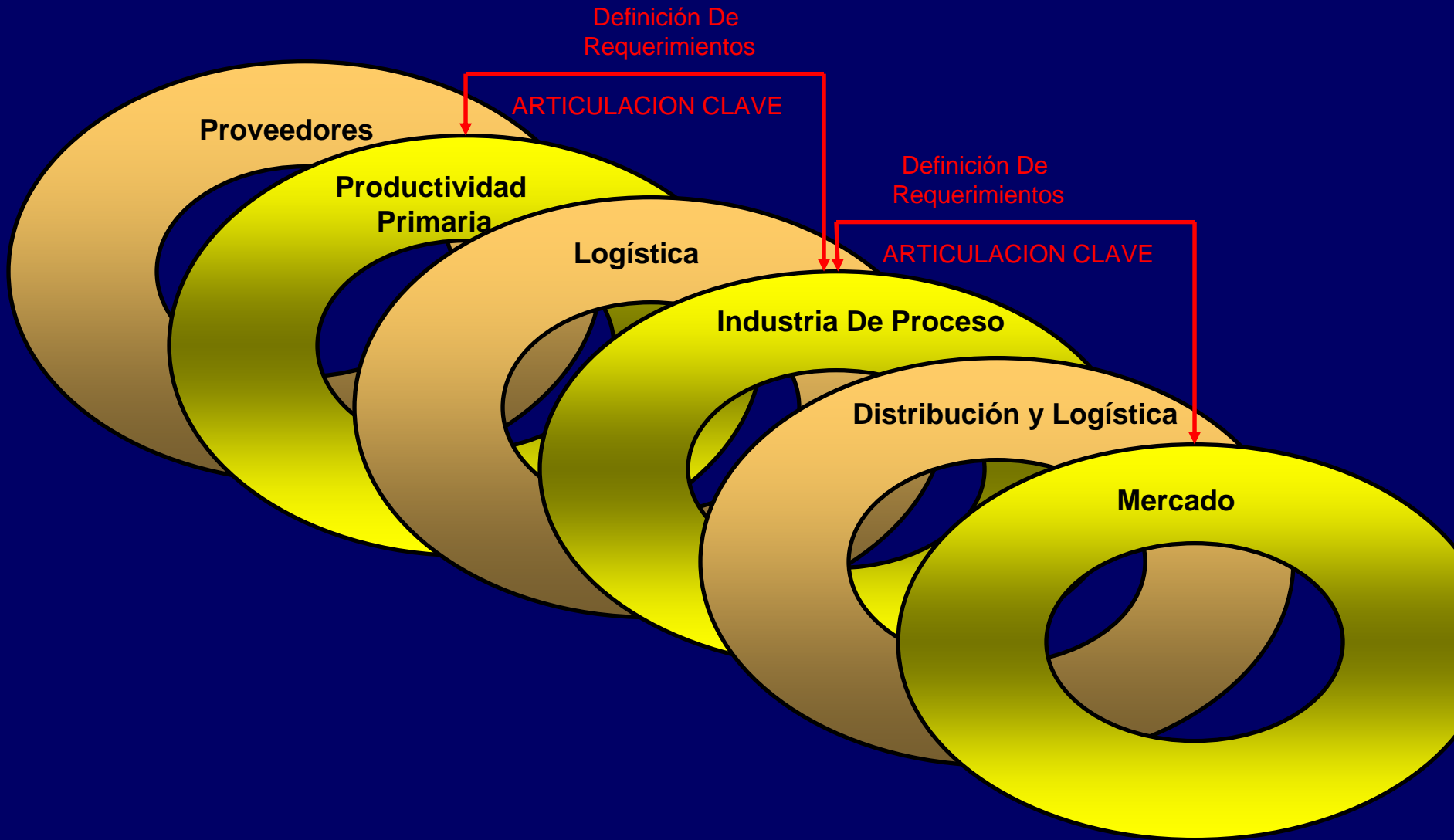
ARTICULACION  
TOTAL  
DE LA  
CADENA  
COMPARTIR VALORES



# SISTEMA DE ORIENTACION HACIA EL MERCADO

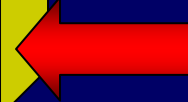


# ARTICULACION DE LA CADENA

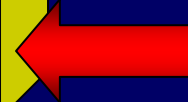


# REDITUABILIDAD

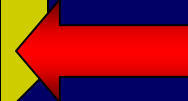
GENERACION DE RIQUEZA RELEVANTE Y PERMANENTE  
TRANSVERSAL A LA CADENA



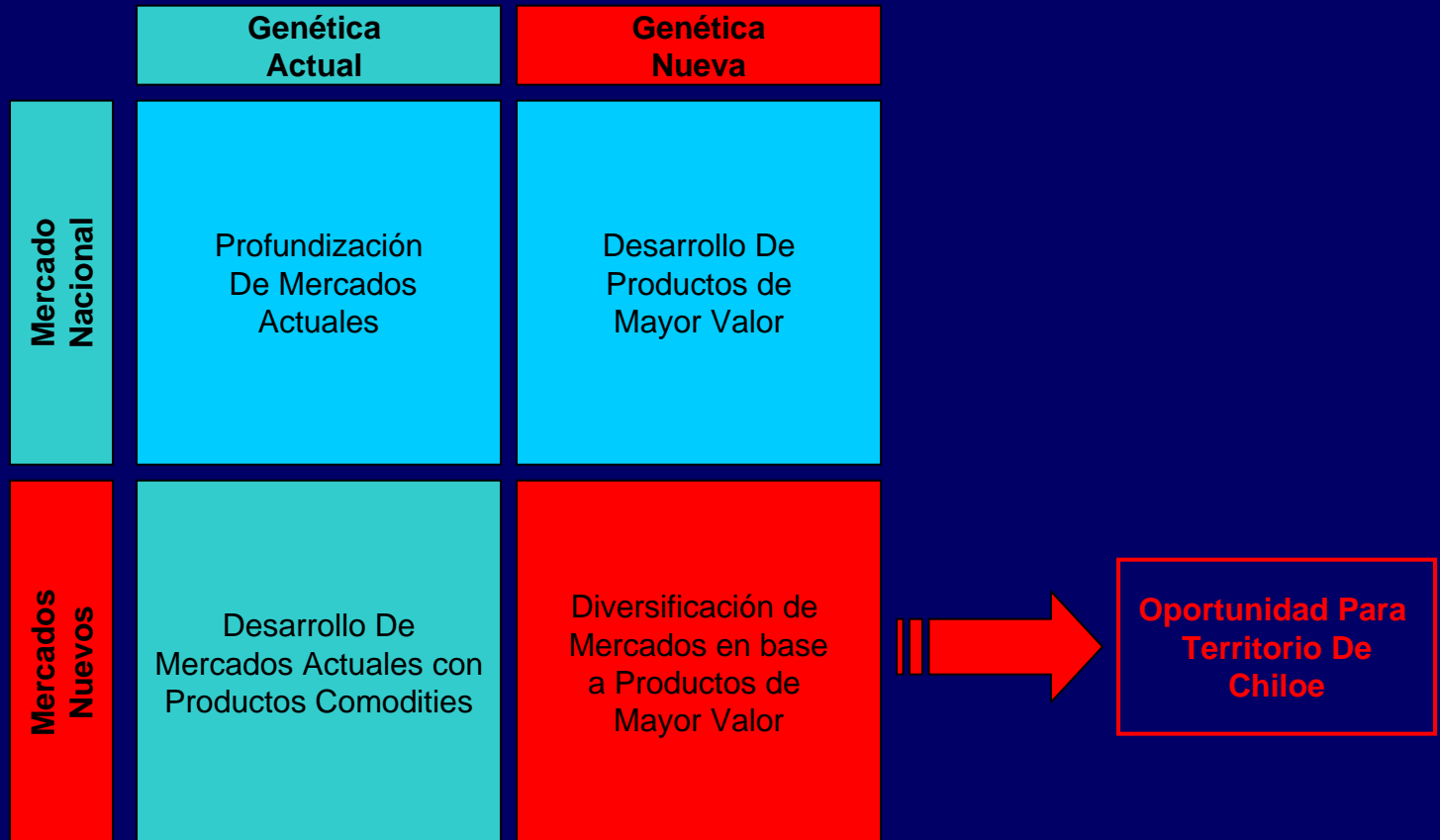
DESARROLLAR SISTEMAS DE VALORIZACION Y CONTROL DE RESULTADOS  
ECONOMICOS



AUMENTO DE CAPITAL



# ESTRATEGIA DE LA INDUSTRIA



# ESCENARIO ACTUAL PARA EL DESARROLLO ESTRATEGICO

PROLIFICIDAD	82,3 %
MORTALIDAD	18,5 %
CARGA ANIMAL	4,67 Anim./Ha
PRADERA MEJORADA	53,8%
SUPERFICIE GANADERA PROMEDIO	14,4 Has
APOTRERAMIENTO DEFIENTE	88,6 %
COMERCIALIZACION EN PREDIO	87,6 %
INGRESO PROMEDIO POR AGRICULTOR	\$ 53.585 Mes



# METAS PARA EL DESARROLLO SECTOR OVINO DE CHILOE

	ACTUAL	META	INCREMENTO (%)
PROLIFICIDAD	82,3 %	120,0 %	45,8 %
MORTALIDAD	18,5 %	5,0 %	- 73,0 %
CARGA ANIMAL	4,7 Anim./Ha	11,0 Anim./Ha	134,0 %
PRADERA MEJORADA	53,8%	80 %	48,7 %
SUPERFICIE GANADERA PROMEDIO	14,4 Has	17,42 Has	21,0 %
APOTRERAMIENTO ADECUADO	13,46 %	50,0 %	-66,13 %
COMERCIALIZACION EN PREDIO	87,6 %	30,0 %	-65,8 %
INGRESO MEDIO POR AGRICULTOR	\$ 96.703	\$ 330.000	241,3
INGRESO MEDIO POR AGRICULTOR	\$ 116.043 Mes	\$ 316.800 Mes	173,0 %

# EJES ESTRATEGICOS PARA DESARROLLO DEL SECTOR PRODUCTIVO PRIMARIO

MEJORA DE INDICES PRODUCTIVOS Y PREDIALES

MEJORA DE GENETICA LOCAL

MEJORA DE CAPACIDADES LOCALES

UNIDAD DE NEGOCIO

- \*DE OFERTA PERTINENTE
- \*COMPETITIVA
- \*SUSTENTABLE
- \*GENERADORA DE RIQUEZA

# ESTRATEGIA PARA MEJORAR INDICES PRODUCTIVOS Y PREDIALES

## **TECNOLOGIA**

- \* MANEJO PASTOREO
- \* MANEJO SANITARIO
- \* GENETICA
- \* GESTION PRODUCTIVA

## **FOCOS DE INVERSION**

- CERCO OVEJERO.
- GALPONES.
- MATERIAL GENETICO MEJORADO

# ESTRATEGIA PARA MEJORAR GENETICA

## TECNOLOGIA

- MULTIPLICACION DE GENETICA DE ELITE
- CRUZAMIENTOS ABSORVENTES EN BASE A GENETICA LOCAL.
- \* HOMOGENIZACION PRODUCTO PRIMARIO.

## FOCOS DE INVERSION

- IMPLEMENTACION DE NUCLEO DE MULTIPLICACION GENETICA.
- \*IMPLEMENTACION CENTRO DE ACOPIO Y HOMOGENIZACION
- \*ADQUISICION DE VIENTRES PARA AUMENTO PLANTEL
- \*ADQUISICIÓN DE CARNEROS PARA INCORPORACION DE GENETICA
- \*COMPRA DE SEMEN Y SERVICIO DE INSEMINACION
- \*COMPRA DE EMBRIONES Y SERVICIOS DE TRANSFERENCIA

# ESTRATEGIA PARA MEJORAR CAPACIDADES LOCALES

## **TECNOLOGIA**

- \* CAPACITACION Y TRANSFERENCIA
- \* ASOCIATIVIDAD FUNCIONAL
- \* ECONOMIAS DE ESCALA

## **FOCOS DE INVERSION**

- \* CAPACITACION
- \*TECNOLOGIA PASTOREO:RELACION SUELO-PRADERA-PLANTA.
- TECNOLOGIA DE GESTION PRODUCTIVA

# FORTALEZAS DE MODELO AGROCHILOE

Capacidad de coordinar instrumentos técnicos financieros para atender requerimientos de inversión.

- 12 organizaciones,
- 850 pequeños productores,

Capacidad de gestionar un modelo de competitividad para el sector.

- Proyectos FIA, Proyectos INDAP, Fundación Andes,
- Modelo validado con Punta Chilén.
- Marca Sabor Chilote

Capacidad de vinculación y articulación de la industria de proceso con el sector de producción primaria.

- PDP